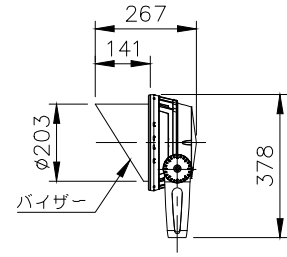
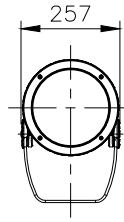
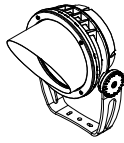


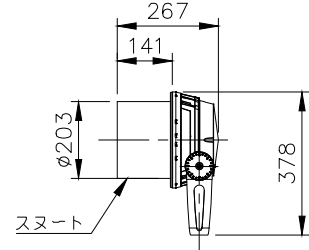
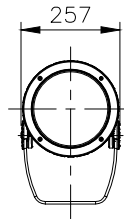
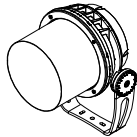
※製品仕様は改良の為、予告なく変更となることがあります。

7					特記事項 ・使用環境温度-25℃~+50℃ ・高温下で使用を続けると、寿命が短くなる場合があります。 ・オプション装着後はJIS規格をしっかりと固定し浸水無き事を十分確認の事。	名称		ルーメンビーム・ラージ SY-ショートヨーク		
6						形式				
5						尺度	作成日		2019.11.25	
4						<b>lumenjapan</b>				
3										
2										
1	アーム	1	A1P	粉体塗装		照査	雨宮	設計	植田	
部番	品名	数量	材質	摘要						

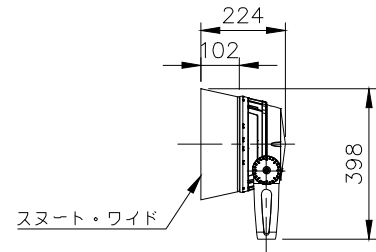
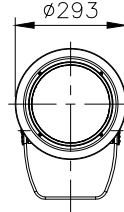
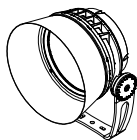
□ VS - バイザー



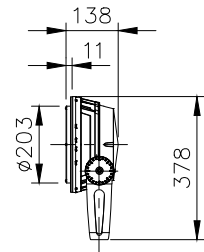
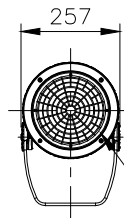
□ SN - スマート



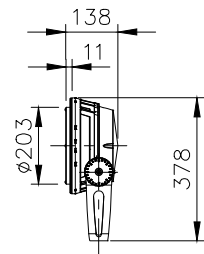
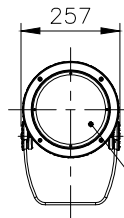
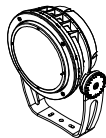
□ SNW - スマート・ワイド



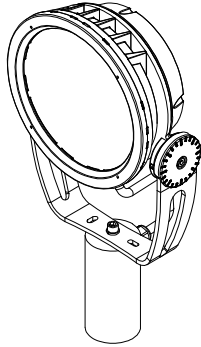
□ WG - ワイヤーガード



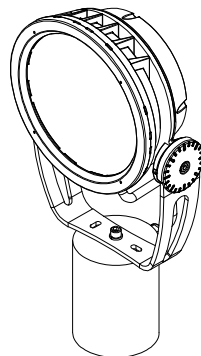
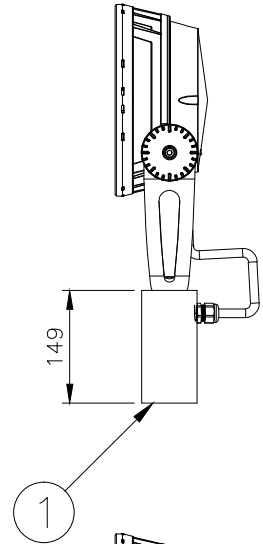
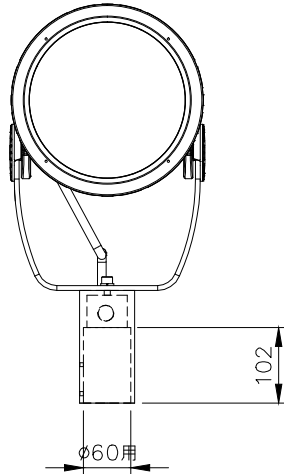
□ LSLA - スプレットレンズ



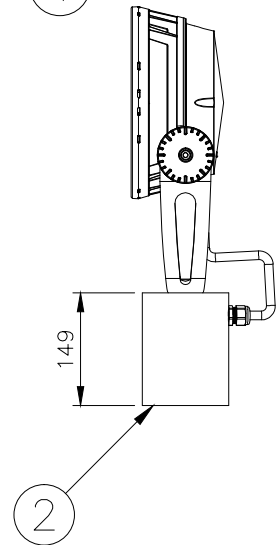
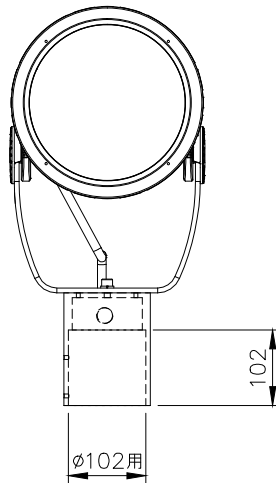
7					特記事項	名称			
6						ルーメンビーム・ラージ アクセサリー			
5						形式			
4						尺度		作成日	
3								2018.11.25	
2						<b>lumenjapan</b>			
1									
部番	品名	数量	材質	摘要	照査	雨宮	設計	植田	



□ TN2 - ポール・アダプター



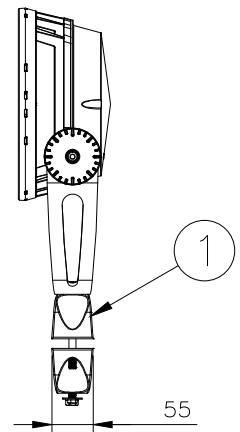
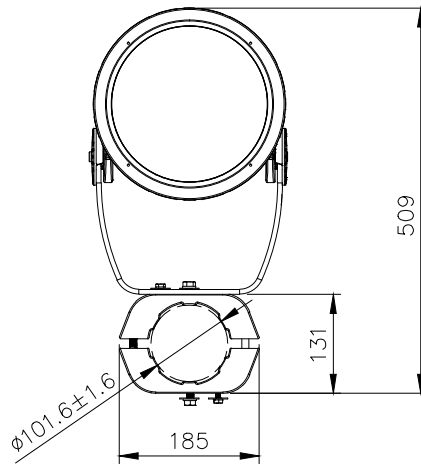
□ TN4 - ポール・アダプター



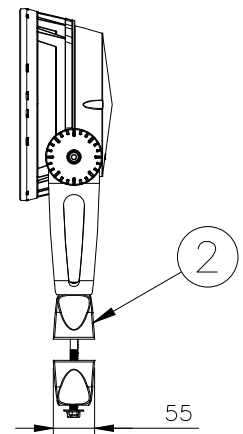
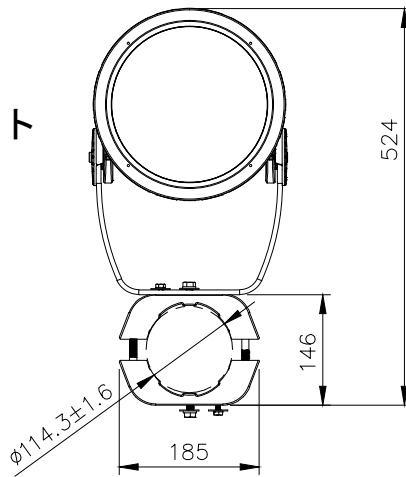
※製品仕様は改良の為、予告なく変更となることがあります。

7					特記事項 ・使用環境温度-25℃~+50℃ ・高温下で使用を続けると、寿命が短くなる場合があります。 ・オプション装着後はJAMPAをしっかりと固定し浸水無き事を十分確認の事。	名称 ルーメンビーム・ラージ ポールアダプター		
6						形式		
5						尺度	作成日 2019.11.25	
4								
3								
2	TN4ポールアダプター	1	-	粉体塗装	照査	雨宮	設計	植田
1	TN2ポールアダプター	1	-	粉体塗装				
部番	品名	数量	材質	摘要	照査	雨宮	設計	植田

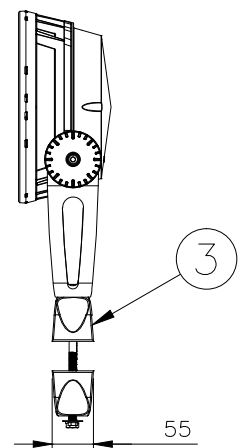
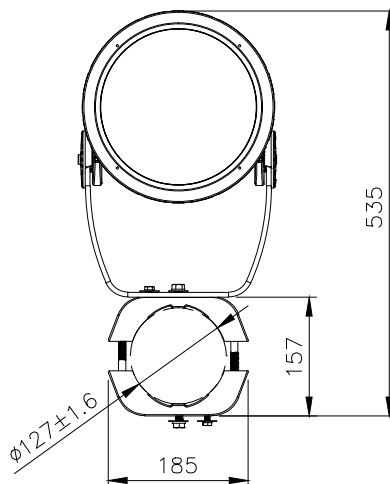
□ PM4 - ポールマウント  
4インチ



□ PM4.5 - ポールマウント  
4.5インチ



□ PM5 - ポールマウント  
5インチ



※製品仕様は改良の為、予告なく変更となることがあります。

7					特記事項 ・使用環境温度-25℃~+50℃ ・高温下で使用を続けると、寿命が短くなる場合があります。 ・オプション装着後はJAL(※)をしっかりと固定し浸水無き事を十分確認の事。	名称	ルーメンビーム・ラージ ポールマウント	
6						形式		
5						尺度	作成日	2019.11.25
4						<b>lumenjapan</b>		
3	PM5ポールマウント 5インチ	1	—	粉体塗装	照査	雨宮	設計	植田
2	PM4.5ポールマウント 4.5インチ	1	—	粉体塗装				
1	PM4ポールマウント 4インチ	1	—	粉体塗装				
部番	品名	数量	材質	摘要				